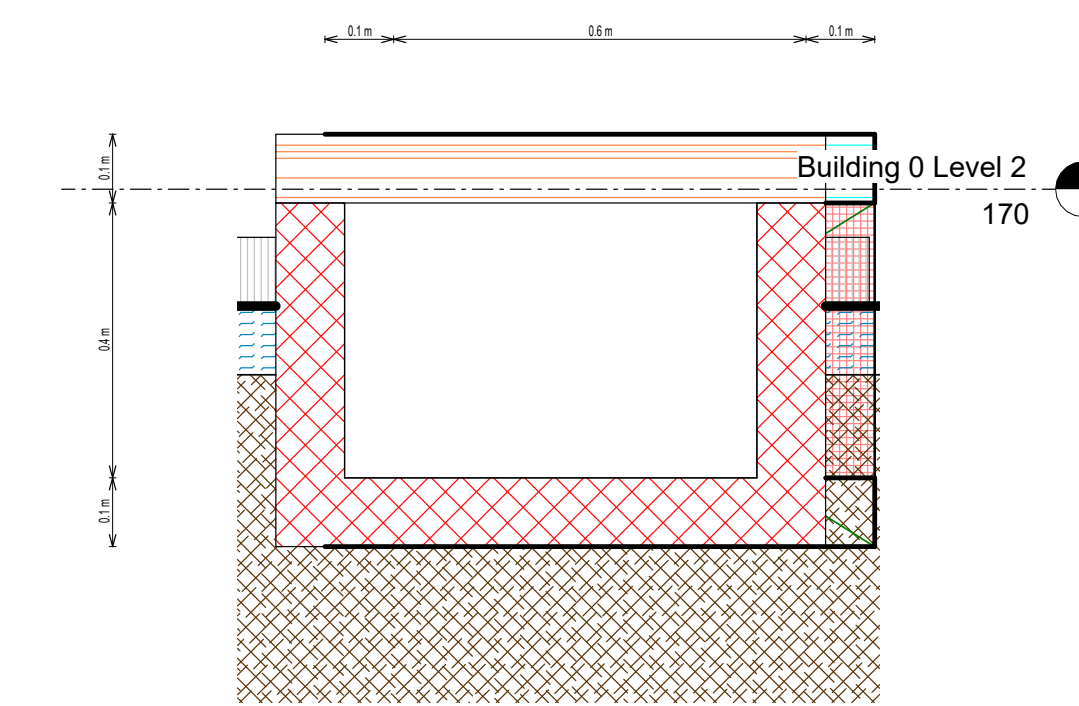
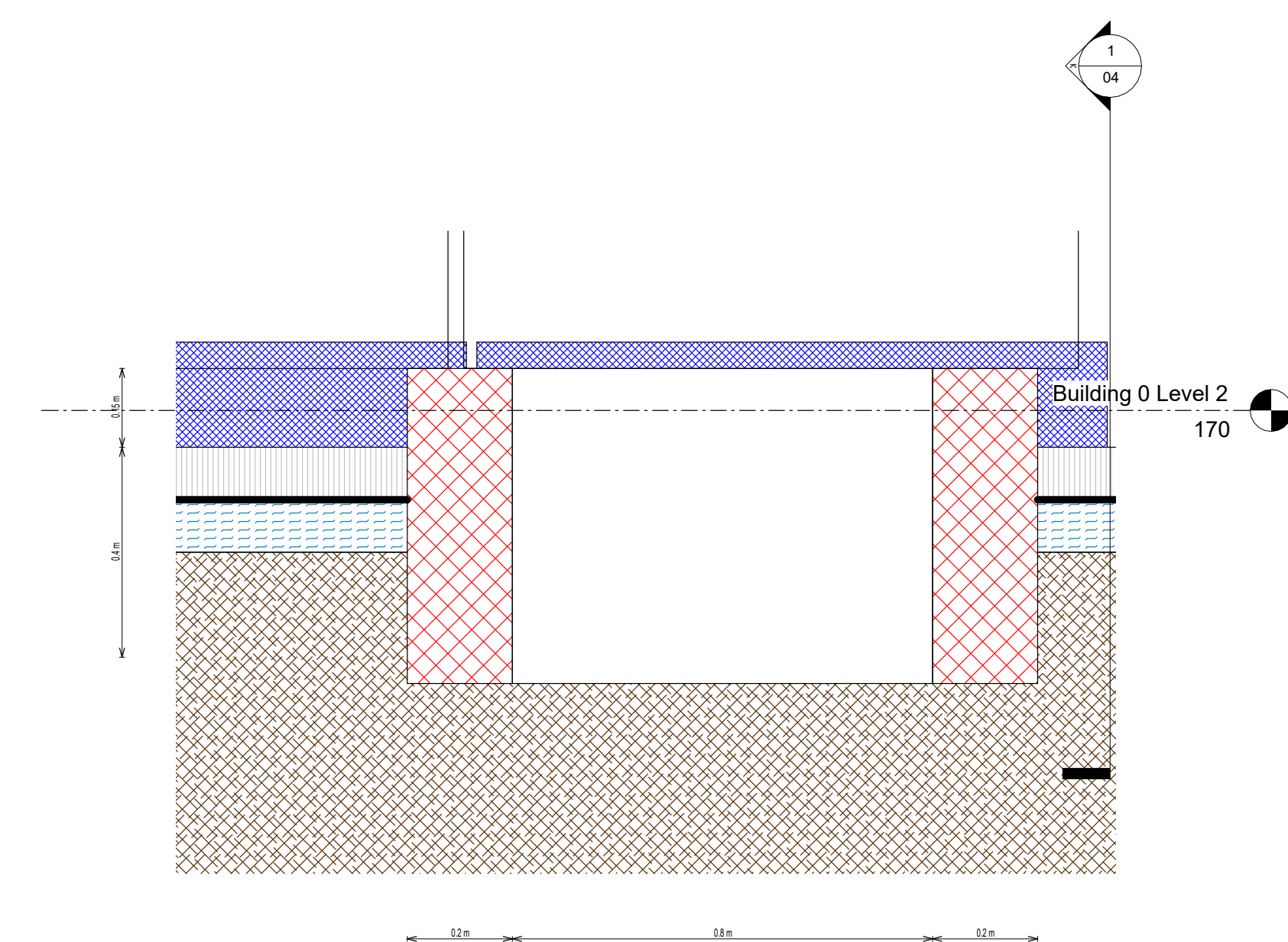


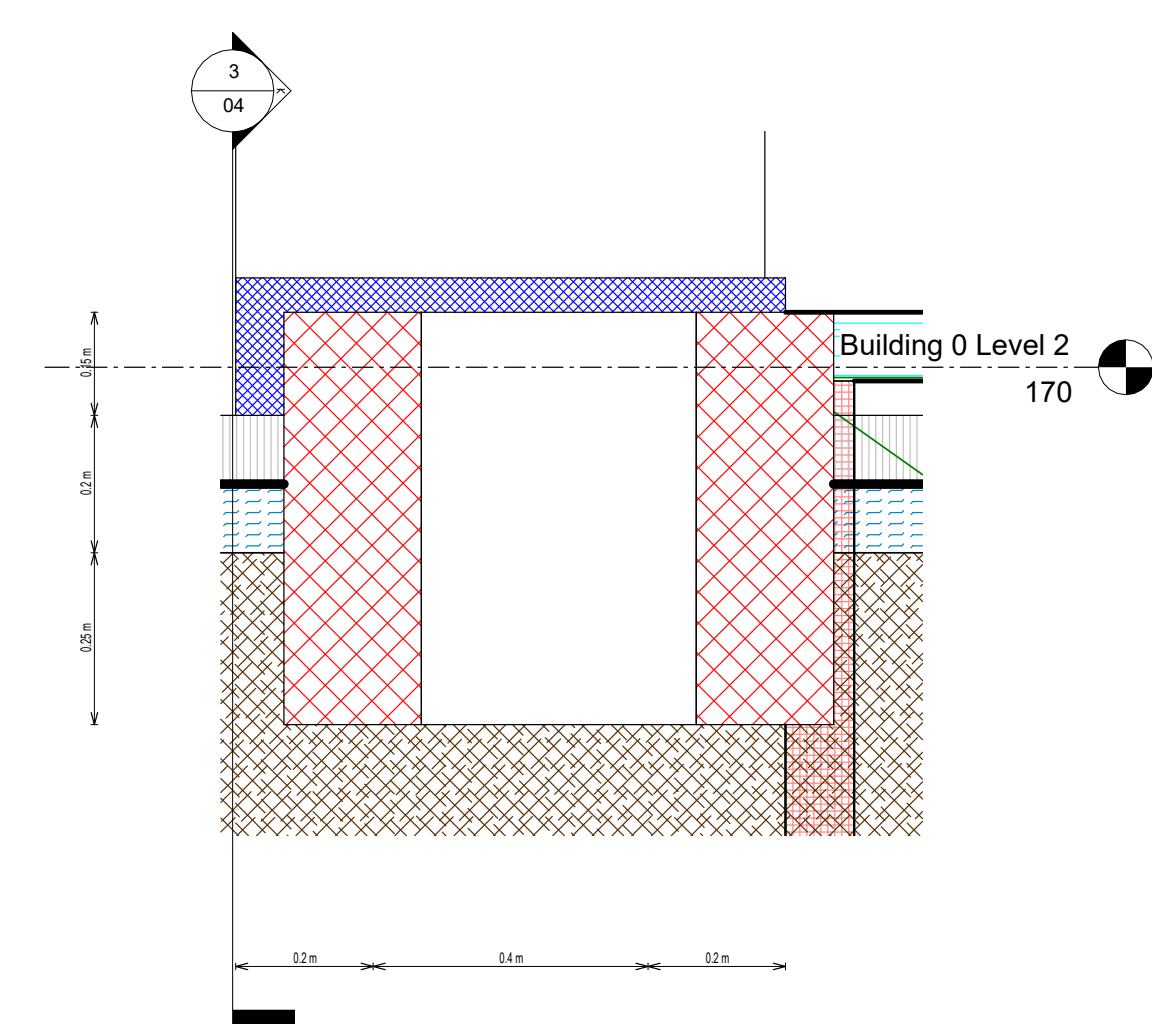
② KG440_LPH5_Ansicht_Tiefbau
- Betonkanal_1
1 : 10



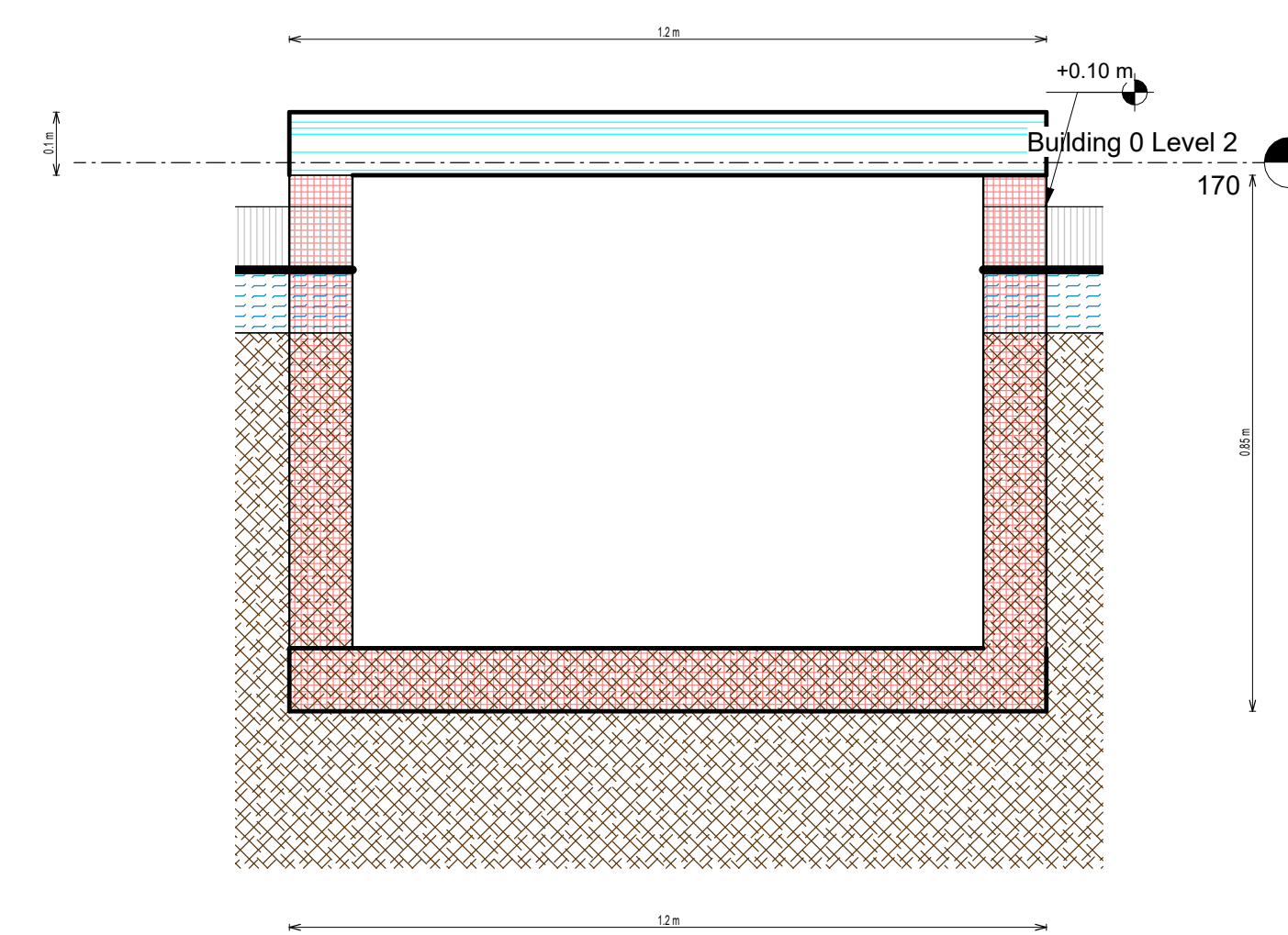
⑤ Schnitt_Betonkanal_02
1 : 10



③ Ladegeräte_Fundament_02
1 : 10



① Ladegeräte_Fundament_01
1 : 10



④ Schnitt_Betonkanal_01
1 : 10

Ausführungsplanung

REVISIONEN			
INDEX	DATUM	BESCHREIBUNG	AUSGEGEBEN AN

PROJEKT Infrastrukturmaßnahmen für Elektromobilität Oberhofer Straße 6 88069 Tettnang	BAUHER Strauss GmbH & Co. KG Oberhofer Straße 6 88069 Tettnang
PROJ-NR: PVLWVC	

PLANINHALT Schacht zu dem Ladegeräten	1 : 10
PLAN-NR: 04	DATUM: 30.07.2024

PLANVERFASSER GEZEICHNET: JN	IZAAC-ENERGY GmbH Bei den Mühlen 69A 20457 Hamburg
---------------------------------	--

ALLE REVISIONEN SIND ZU BEWERTEN UND ZU BEWERTEN. DIESE ZEICHNUNG IST KEIN VERBODENES KOPIEREN. ALLE REVISIONEN SIND ZU BEWERTEN UND ZU BEWERTEN. DIESE ZEICHNUNG IST KEIN VERBODENES KOPIEREN.